

Prise en charge de A à Z

Dejonghe Techniek, de Staden, est une PME spécialisée dans les techniques de pompage et de séparation. À cette fin, diverses activités commerciales sont combinées, telles que la vente de décanteurs et d'accessoires, la construction et la rénovation d'armoires de commande, la maintenance indépendante des marques et la location d'unités mobiles et semi-mobiles.

PAR RUDY GUNST PHOTOS : DEJONGHE TECHNIK

« Notre objectif est d'offrir des solutions indépendantes des marques », affirme Wietse Verdievel, spécialiste des processus de déshydratation chez Dejonghe Techniek. « À cette fin, nous révisons périodiquement notre fonctionnement et nos processus, et apportons des ajustements là où nécessaire. En pratique, cela se résume toujours à offrir encore plus de produits et services afin que nous puissions encore mieux aider nos clients. Notre automatisation en constitue un bon exemple. Nos clients veulent un contrôle sur lequel ils puissent compter et qui fournisse les performances demandées. Pour atteindre cet objectif, nous travaillons uniquement avec des partenaires de qualité, nationaux et étrangers, tels qu'Ixon, Danfoss, Siemens, Schneider Electric et Rittal. »



Que doit-on comprendre par 'maintenance indépendante des marques'? « Trop de choses pour les citer toutes, mais l'on pense ici au remplacement des roulements, à l'équilibrage de la vis et du tambour, au rechargement de la vis au carbure de tungstène, à la révision du cyclo et à une nouveau système de commande. Tout cela se fait en interne et dans notre propre atelier où nous avons de nombreuses machines, y compris pour l'usinage des tôles.

Prestations de service

Wietse Verdievel cite Ixon comme exemple typique. « Depuis l'armoire de commande avec accès Internet, des alarmes et notifications sont envoyées qui avertissent d'éventuels dysfonctionnements ou rappellent une maintenance à faire. Peu importe l'emplacement de l'armoire. Ceci est non seulement rassurant pour l'utilisateur final mais évite également des réparations coûteuses ou, pire encore, des interruptions de production ou de traitement. En cas de problème, nous pouvons surveiller à distance le décanteur, ce qui s'avère plus rapide et moins cher que d'envoyer un technicien sur site. De cette façon, nous essayons constamment d'optimiser notre fonctionnement, et le choix de partenaires appropriés joue ici un rôle très important. C'est pourquoi, en plus de la coopération avec Ixon, je mentionne également d'autres améliorations aux armoires de commande, telles qu'une enveloppe adaptée pour une utilisation dans un environnement agressif et une construction meilleure et modulaire des armoires. Pour la construction d'armoires, nous préférons utiliser les armoires Rittal VX en tôle d'acier, un caisson

Les roulements, les joints, les accouplements, les courroies, les pièces spécifiques par modèle de décanteurs et les composants électriques, sont soigneusement stockés sur ces deux plates-formes élévatoires.



d'armoire avec une ou deux portes avant, paroi arrière, plaque de montage, plaque de toit et plaques de fond divisées. »

Dejonghe Techniek garde en stock tous les composants utilisés dans les armoires de commande. Les pannes éventuelles peuvent ainsi être réparées dans les 24 heures. Mais nous pouvons également aider les clients qui n'ont pas acheté leur décanteur chez nous, car pour eux, nous pouvons l'équiper d'une toute nouvelle automatisation avec notre propre système de commande. Je vous donne encore quelques explications concernant les choix de produits que nous faisons. Nous utilisons des régulateurs Danfoss, équipés d'un revêtement supplémentaire, en vue, entre autres, d'une utilisation comportant de l'ammoniac, et dans des ambiances agressives. Avec l'automate programmable industriel (API) Siemens ET200SP, les modules d'ES sont très faciles à remplacer et n'ont pas besoin d'être redémarrés à chaque fois. L'API et les régulateurs de fréquence sont liés par une boucle Profinet. Tout cela fait que nous offrons au client un service apprécié, à valeur ajoutée. »

Stock stratégique

« Outre l'investissement dans ces produits, nous avons fait construire l'année dernière un nouvel entrepôt, entièrement utilisé comme magasin. On y trouve également un grand stock de pompes (y compris des pompes à lobes, à vis et des pompes péristaltiques), des unités à polymère, des malaxeurs, des broyeurs, des débitmètres et des capteurs. Réparer ou remplacer, le choix appartient au client.

« Nous voulons toujours ce qu'il y a de mieux pour le client. Tout d'abord découvrir ses souhaits et besoins, et y répondre correc-



L'année dernière, Dejonghe Techniek a construit un troisième entrepôt pour garder encore plus de machines en stock. Les décanteurs, presses à vis, centrifugeuses, mélangeurs, broyeurs, pompes, unités à polymère, ... sont désormais toujours en stock.

saire nous l'intégrons dans un conteneur maritime. Nous pouvons tout préfabriquer dans notre atelier de Staden et passer ainsi moins de temps sur le chantier. Et si le client le souhaite, nous pouvons tout installer dans un conteneur maritime. »

Polat

Un dernier mot sur la vente des décanteurs, une lacune qui a été comblée il y a quelques années lorsque Dejonghe Techniek est devenu le distributeur exclusif pour la Belgique, les Pays-Bas, le Luxembourg, la France et l'Allemagne des décanteurs du fabricant turc Polat. « Les deux entreprises se sont rencontrées au bon moment », explique Wietse Verdievel. « Polat était, depuis de nombreuses années, une référence en Turquie dans l'industrie agro-alimentaire pour les applications concernant le lait et l'huile. Au moment où ils ont voulu étendre leur gamme de produits aux applications industrielles, nous nous lançons, pour notre part, dans la distribution de nos propres décanteurs. Vous savez, nous assurons depuis des années la maintenance

de différentes marques de décanteurs. Nous avons donc acquis une solide expertise et nous pouvons vraiment distinguer le meilleur décanteur du moins bon. Le choix de Polat s'est fait en toute connaissance de cause.

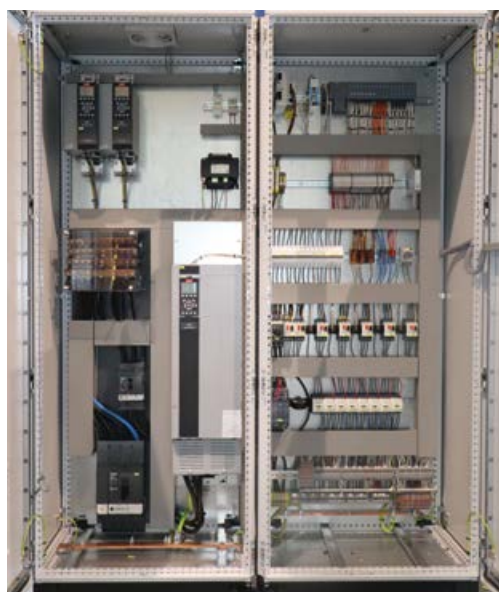
Ce sont des décanteurs robustes, avec des roulements deux fois plus lourds que ceux d'autres marques. Avec les décanteurs Polat, par exemple, nous pouvons offrir une solution, en particulier pour la déshydratation des boues humides dans le traitement des eaux usées, pour réduire le poids et le volume, afin que le transport et le traitement soient moins chers. Mais pour les applications de traitement et d'effluents aussi, les décanteurs Polat garantissent un fonctionnement constant, de faibles coûts d'exploitation, des coûts de maintenance réduits (nous respectons facilement les intervalles de maintenance) et une faible consommation d'énergie. »

« Avec Polat, nous vendons des machines de haute qualité avec une attention particulière aux coûts d'exploitation et de maintenance, tout au long de la durée de vie » conclut Wietse Verdievel. « Tranquillité d'esprit et fiabilité, voilà ce dont il s'agit, pour l'utilisateur comme pour nous. Il est remarquable que les intérêts du vendeur et de l'acheteur se rejoignent. »

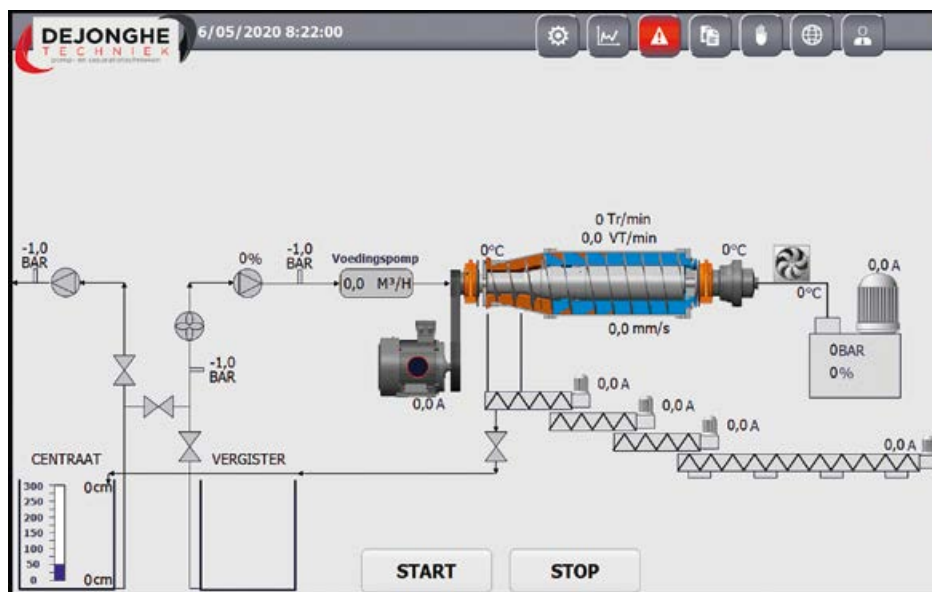
• www.dejonghe-techniek.be

tement. Et comment le faire le mieux qu'en fabriquant nous-mêmes la solution ? Mais ce n'est pas tout. Savez-vous ce qui est important, partout et toujours ? La confiance. Tenez vos promesses et les clients vous en sauront gré. Ne sous-estimez pas la force du bouche-à-oreille. »

Travailler efficacement est chez Dejonghe Techniek la clé du succès. Et comment en serait-il autrement lorsque l'on voit tout ce qu'ils font eux-mêmes, en interne, avec à peine 8 personnes. Car en plus de tout ce qui précède, Dejonghe Techniek assure aussi le transport, l'installation et éventuellement la tuyauterie de raccordement des machines vendues. « Nous réalisons toujours l'installation selon les désirs des clients, et si néces-



Dejonghe Techniek utilise des armoires Rittal VX, des variateurs de fréquence Danfoss, des disjoncteurs Schneider Electric, des API et IHM Siemens ET200SP et Ixon pour la commande à distance.



Dejonghe Techniek construit ses propres systèmes de commandes, spécifiques au client, pour les centrifugeuses à décanteur. Chez ce client, le broyeur, les pompes, le décanteur et les vérins d'évacuation sont pilotés et sécurisés à l'aide de capteurs de pression, de niveau et de débit.